

Cycle 2

# Porte-baume à lèvres

Matériel:



Restes de tissus fantaises



Vlieseline n°H250



Patron du parte-baume à lèvres



Fer repasser



Bobines de fil



Canettes



Machine à coudre



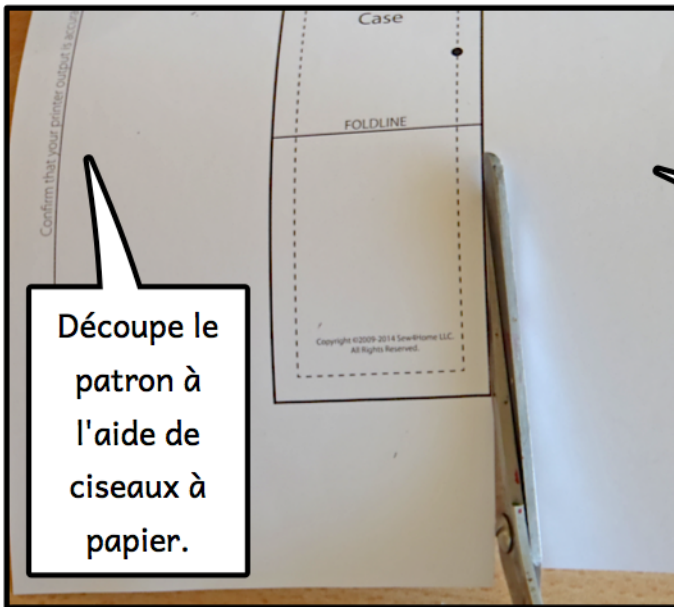
Aiguille



Demi-anneau



Epingles



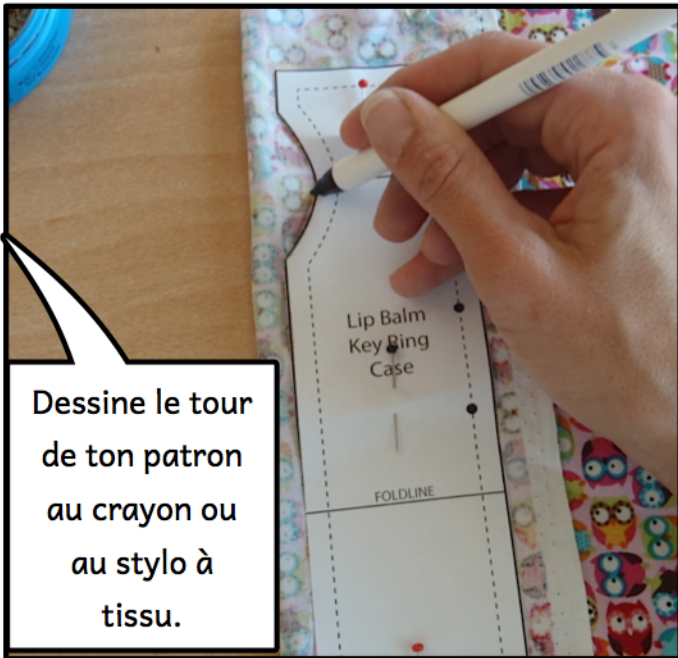
Découpe le patron à l'aide de ciseaux à papier.



livre "Au fil du temps" p.238

Réalise une pose sur tissu. comme sur l'image, Plie en deux le tissu (beau côté à l'intérieur), Puis, épingle. Tu n'as pas besoin de laisser une valeur de couture.

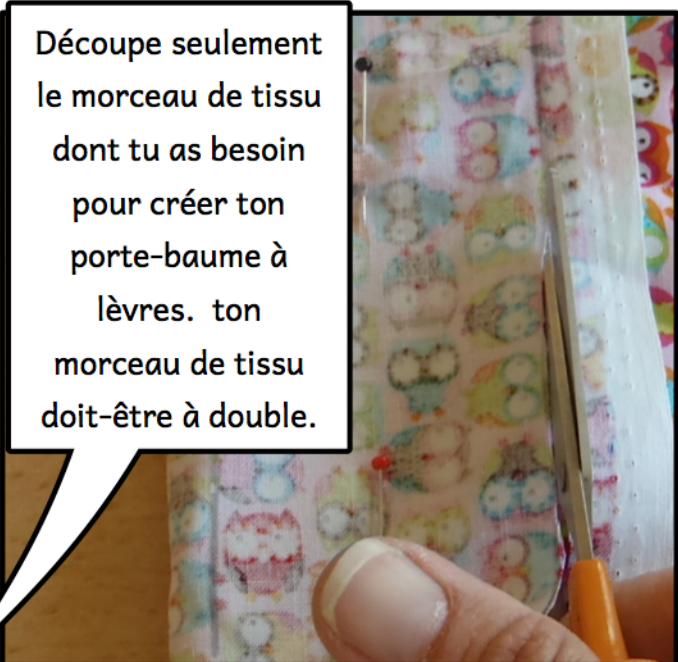
[http://www.sew4home.com/sites/default/files/1560-Lip\\_Balm\\_Case-Template.pdf](http://www.sew4home.com/sites/default/files/1560-Lip_Balm_Case-Template.pdf)



Dessine le tour de ton patron au crayon ou au stylo à tissu.



Enlève le patron, mais replace les épingles en prenant les 2 tissus ensemble!



Découpe seulement le morceau de tissu dont tu as besoin pour créer ton porte-baume à lèvres. ton morceau de tissu doit-être à double.



Tu obtiens ceci!

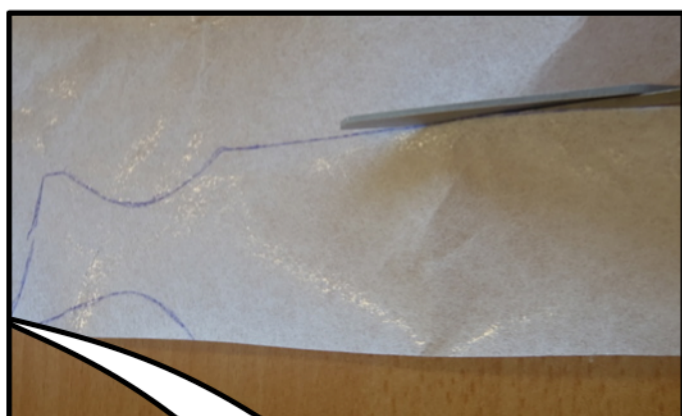




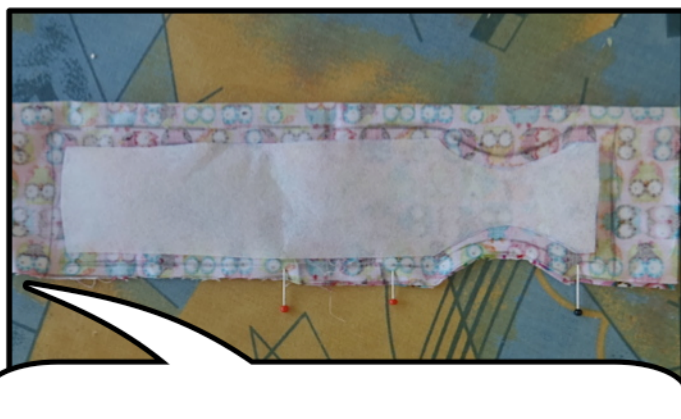
Découpe aux ciseaux à papier sur les traitillés du patron.



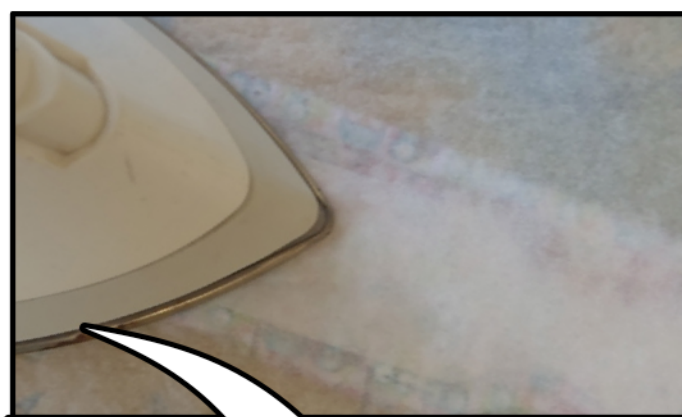
Sur de la Vlieseline H250, redessine au stylo à bille le patron que tu viens de découper.



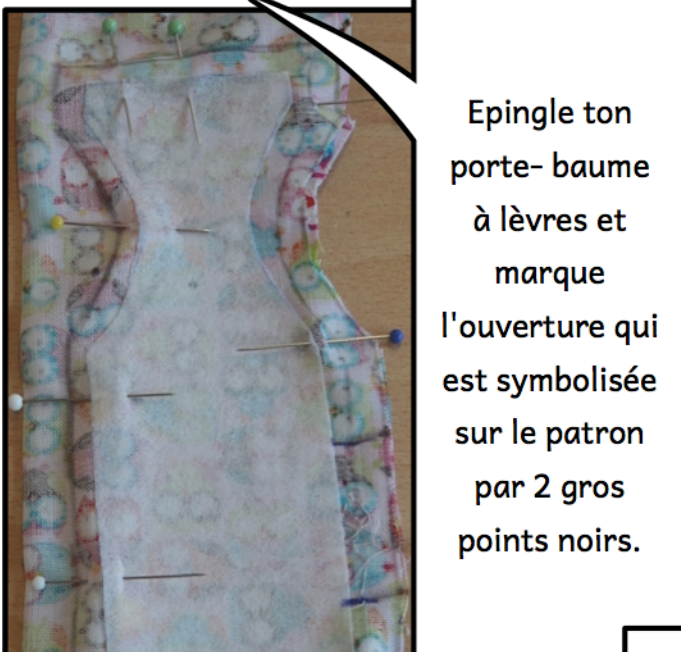
Puis, découpe-le avec grand soin .



Place la forme que tu viens de découper, au milieu de ton dessin sur le tissu que tu as de préparer.

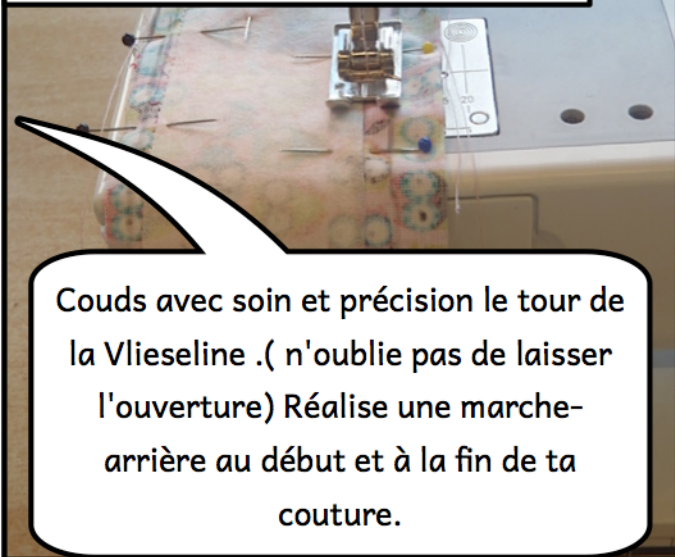


Thermocolle la Vlieseline sur ton porte-baume à lèvres, cela renforcera le tissu et lui donnera un aspect plus solide. ( n'oublie pas la feuille de protection)



Epingle ton porte- baume à lèvres et marque l'ouverture qui est symbolisée sur le patron par 2 gros points noirs.

livre "Au fil du temps" p.246 et 254



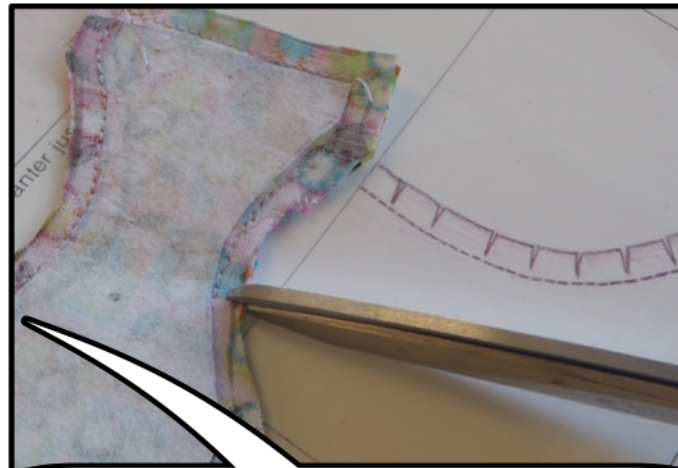
Couds avec soin et précision le tour de la Vlieseline .( n'oublie pas de laisser l'ouverture) Réalise une marche-arrière au début et à la fin de ta couture.



Découpe sur ton premier trait aux ciseaux à tissu.



Réalise le crantage des angles. livre "Au fil du temps" p.255



Réalise le crantage des courbes. Livre "Au fil du temps " p. 255



Retourne ta création.



Ressors bien les angles avec l'aide d'un crayon.





Repasse pour que ton porte-baume à lèvres soit bien plat.



Prépare une aiguillée de fil double avec un noeud fusée double.



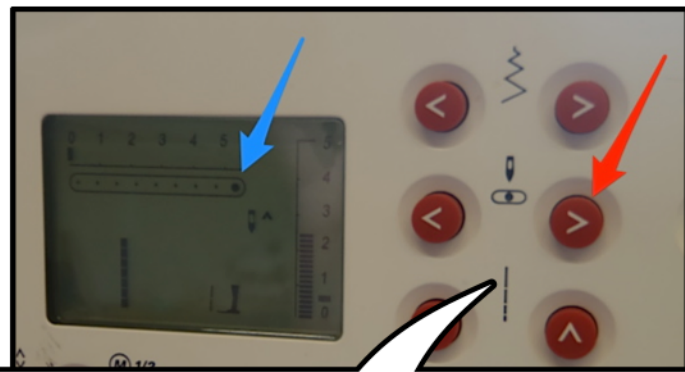
Réalise un point caché. "Filou et Tricotine" p. 49



Passes la partie étroite dans un demi-anneau. et repli, comme sur l'image, derrière ton porte-baume à lèvres.



Place une épingle. tu vas devoir faire 2 couture à la machine.



Pour réaliser tes coutures, il te faut déplacer l'aiguille de la machine à coudre. Utilise le bouton sous la flèche rouge pour déplacer l'aiguille tout à droite, comme sur la flèche bleue.





Place le pied-de-biche contre la boucle en métal comme sur l'image. Puis, fais une couture avant-arrière-avant.



Tourne ton ouvrage pour placer le pied-de-biche, comme sur l'image et fais une couture avant-arrière-avant.



Couper les fils!



Place ton porte-baume à lèvres comme sur l'image, la partie que tu viens de coudre du côté de la table.



Replie le bas du porte-baume à lèvres comme sur l'image. Maintiens avec 2 épingles.



Garde le réglage de ta machine à l'identique que pour tes 2 dernières coutures. Et couds chaque couture de côté avec une marche-arrière début et fin.





Coupe tes fils et voilà, tu as réalisé un joli porte-baume à lèvres.

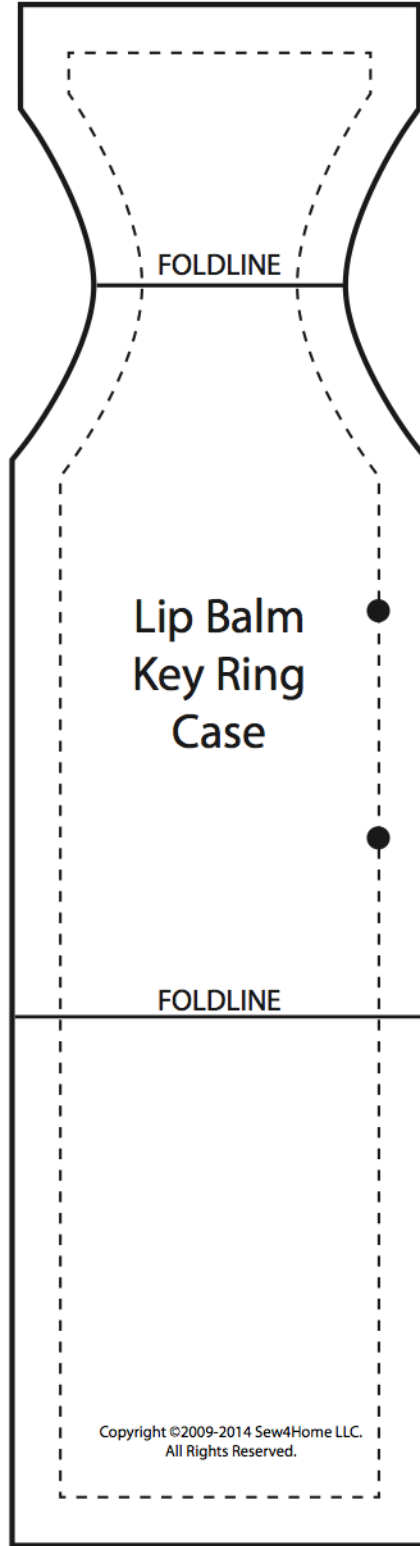
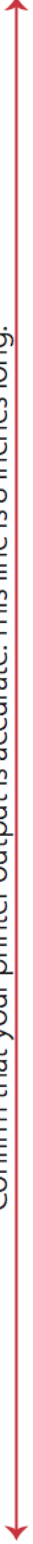


Tu peux en réaliser d'autres pour ta famille.



idée tirée du site internet: <http://www.sew4home.com/projects/fabric-art-accents/scrapbusters-lip-balm-key-ring-mini-case>

Confirm that your printer output is accurate. This line is 8 inches long.



**IMPORTANT:** Print this .pdf file actual size; do not size or scale to fit page.  
Copyright ©2009-2014 Sew4Home LLC. All Rights Reserved.