

Pochette lapin pour Pâques (Pour les élèves de la 6H à la 8H)

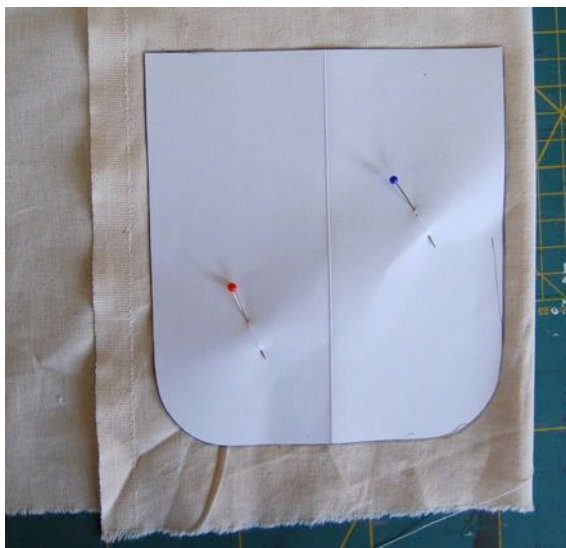


Référence : <https://www.pinterest.ch/pin/371617406739468771/>

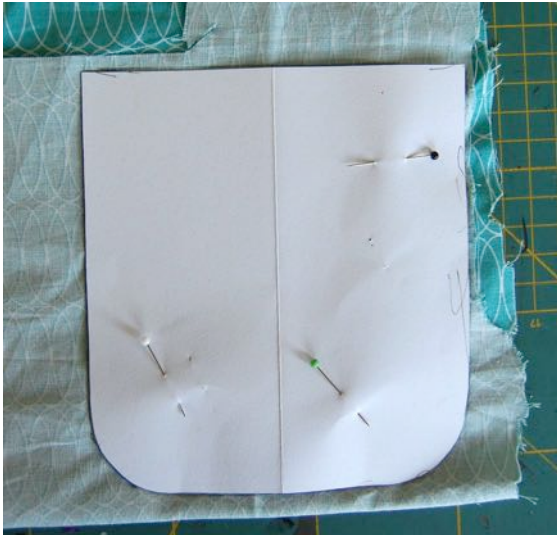
Matériel :

- imprimante (pour imprimer les patrons, sinon les reproduire à la main)
- machine à coudre
- fer à repasser
- coton uni (blanc, beige,...)
- coton à motifs
- ciseaux à tissu et ciseaux à papier
- épingles
- fils de coton à broder (pour le visage du lapin)
- aiguille (pour broder le visage du lapin)
- 80 cm de ruban (jusqu'à 1cm de large, pour fermer la pochette)
- crayon papier ou stylo Pilot Frixion
- règle
- imperdable (épingles de sûreté ou épingles à nourrice)

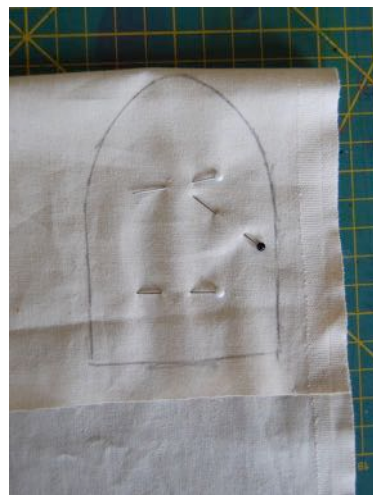
1. Imprime les patrons et découpe-les soigneusement
2. Épingle le patron sur le tissu uni **plié en deux** et reporte le tour au crayon ou stylo Frixion
3. Enlève le patron et ré-épingle les deux couches de tissu
4. découpe soigneusement



Plie en deux le tissu à motifs et refais les étapes 2 à 4



Refais la même chose avec une oreille sur le tissu uni



avec une oreille sur le tissu à motifs



Et enfin avec le rectangle sur le tissu uni



Toutes tes pièces de tissu sont maintenant prêtes



Faire les oreilles

1. épingle la première oreille avec un tissu uni et un tissu à motifs, **joli côté du tissu contre joli côté du tissu et bord à bord** (si les deux côtés du tissu uni sont jolis, alors c'est égal)
2. trace de petits traits de repère à 1cm du bord pour faire **la marge de couture**,
mais attention : pas en bas de l'oreille car on ne va pas coudre le bas de l'oreille.



3. relie les traits ensemble pour faire une ligne et va coudre à la machine sur cette ligne, n'oublie pas les marches arrière au début et à la fin de ta couture

Attention : ne pas coudre le bas de l'oreille, c'est par là qu'on la retournera à l'endroit !



4. Crante les oreilles

crante le bout de l'oreille

Crante le long des arrondis de l'oreille

mais attention : ne pas couper la couture !



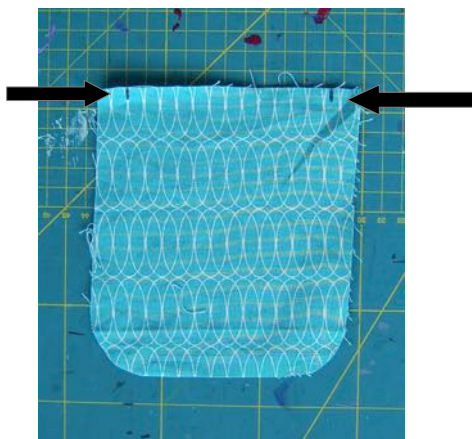
5. Retourner les oreilles à l'endroit, bien faire ressortir la pointe avec un crayon et aplatir les oreilles au fer à repasser



Assemblage de la pochette

1. Prends une des pièces de la pochette : une en tissu à motifs.

Trace deux petits traits de repère à 1,5 cm du bord, à droite et à gauche, en haut de la pochette.



2. Épinglez les oreilles aux traits de repère

Attention : le tissu uni des oreilles face à nous

Vas faire une couture **tout tout près du bord** (un ski dehors pour ceux qui connaissent) pour que les oreilles tiennent



3. Place une pièce de tissu uni dessus, joli côté du tissu contre joli côté du tissu et bord à bord, épingle et trace une marge de couture d'1cm

(si les deux côtés du tissu uni sont jolis, alors c'est égal)



4. Couds à la machine, sans oublier les marches arrière au début et à la fin.

5. Mets à l'endroit et aplatis bien au fer à repasser.



6. Mets la partie avec les oreilles que tu viens de faire de côté

Prends la pièce en tissu uni qui reste

Dessine le visage du lapin à 3,5 cm du bas de la pochette

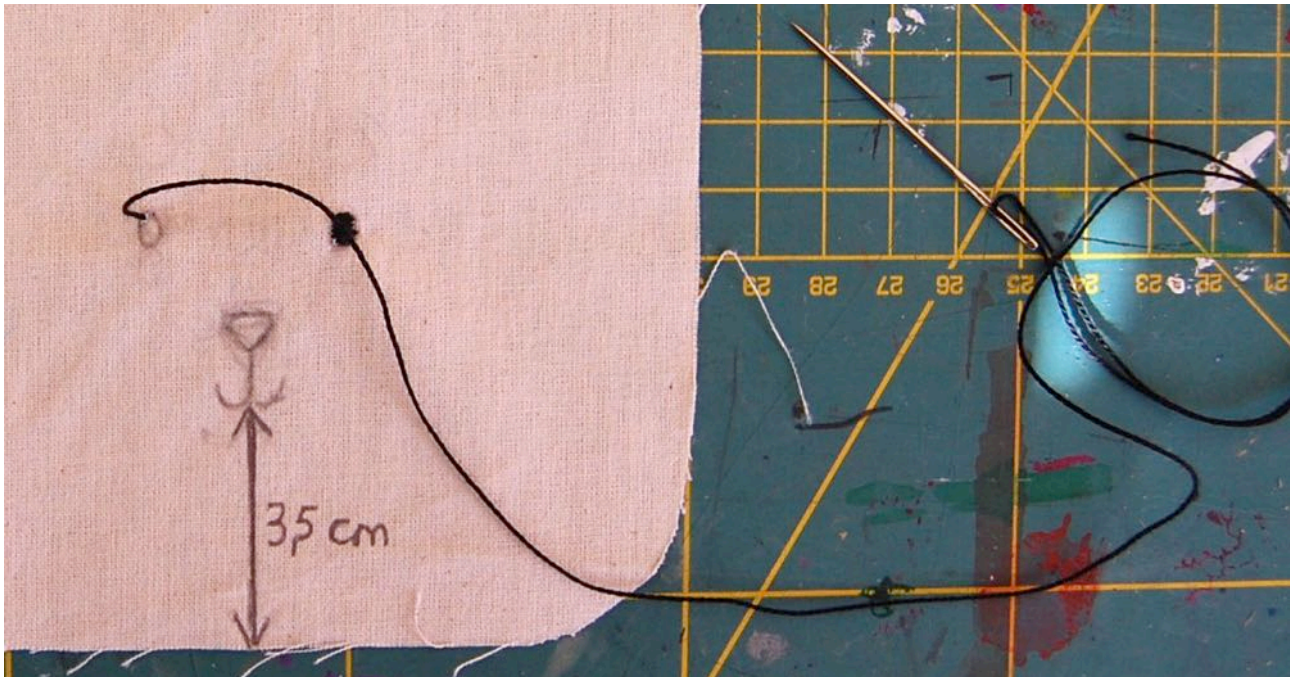
avec un stylo Pilot Frixion qui s'efface au fer à repasser ou sinon en léger avec un crayon papier.



Broder le visage

1. Tu vas broder les yeux et la truffe avec un point de broderie appelé « le passé plat » : c'est un point qu'on utilise pour remplir une surface.

1. Prépare une longueur de bras d'un fil de coton à broder (pas un fil pour la machine mais un fil de coton spécialement pour la broderie)
2. Fais un noeud fusée (Si tu ne te souviens plus comment faire, fais juste un petit noeud au bout du fil.)
3. Sors tout en haut de l'oeil, sur la ligne du dessin de l'oeil, le plus haut possible

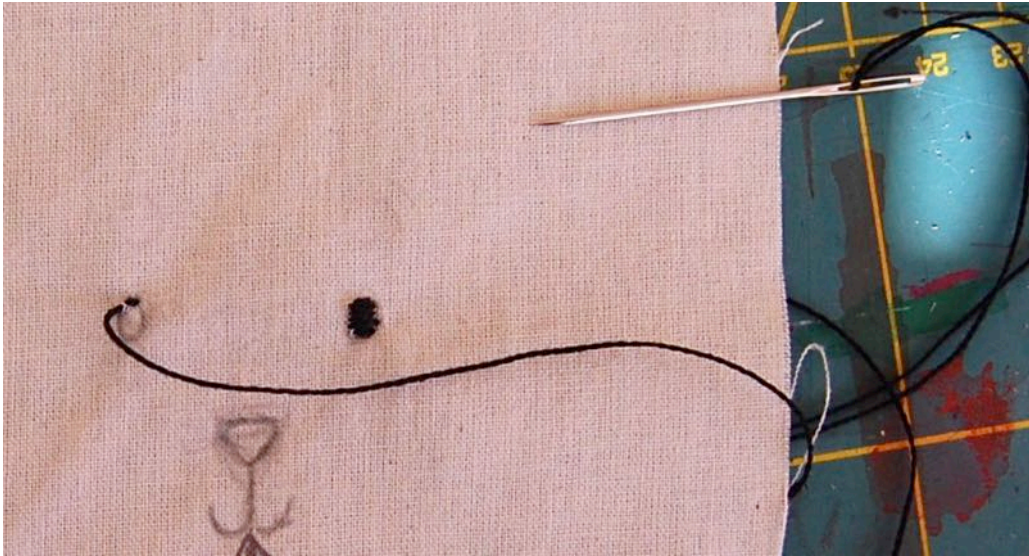


4. Pique juste en face

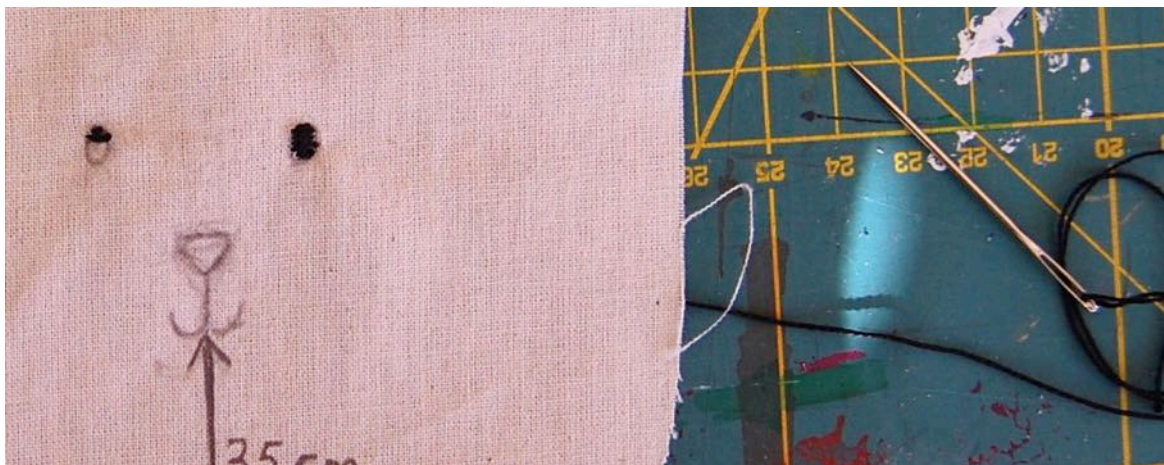
On est entrain de commencer à remplir l'ovale de l'oeil comme si on coloriait une forme de haut en bas.



Ressors **le plus proche possible** du point qui est en dessus, toujours en suivant la ligne du dessin.



Pique juste en face, de nouveau **le plus proche possible** du point qui est en dessus.



Et ainsi de suite (comme si on coloriait l'oeil ligne après ligne)



À la fin, pour arrêter le fil (cela remplace un noeud final), on passe 2 fois avec l'aiguille sous les points de broderie, derrière le travail.

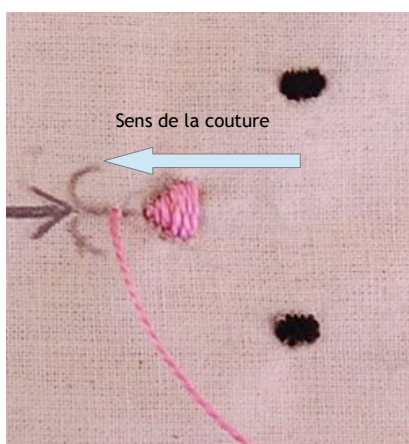


On utilise toujours le même point de broderie pour la truffe.



Broder la bouche au point de piqûre :

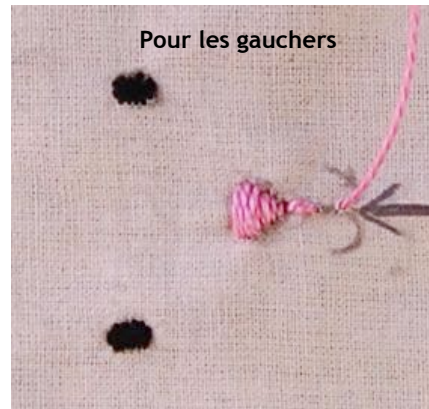
Sors un peu plus loin que le début de la ligne



Pique (plonge) en arrière au début de la ligne



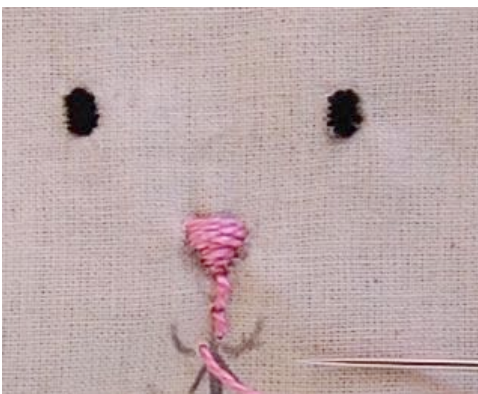
Ressors un peu plus loin



Pique en arrière au point d'avant (dans le même trou)



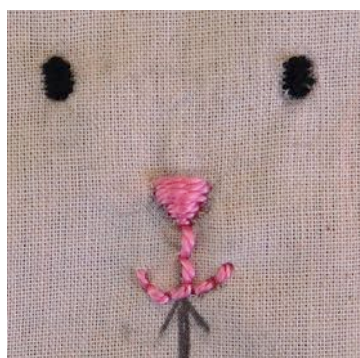
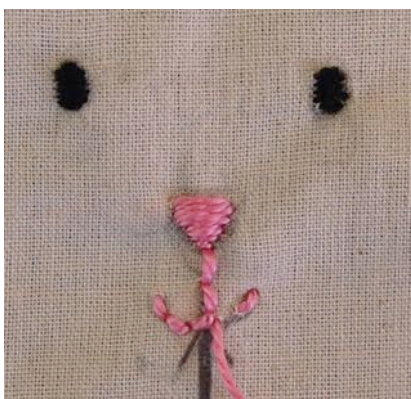
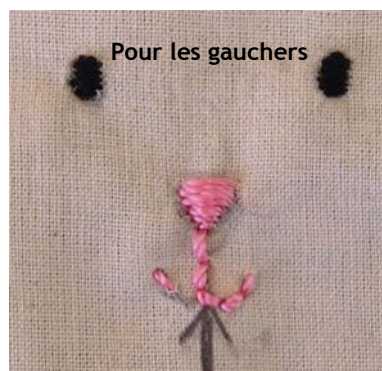
Ainsi de suite



Ressors de l'autre côté de la bouche un peu après le début de la ligne



Pique (plonge en arrière au début de la ligne)



Continuer l'assemblage de la pochette

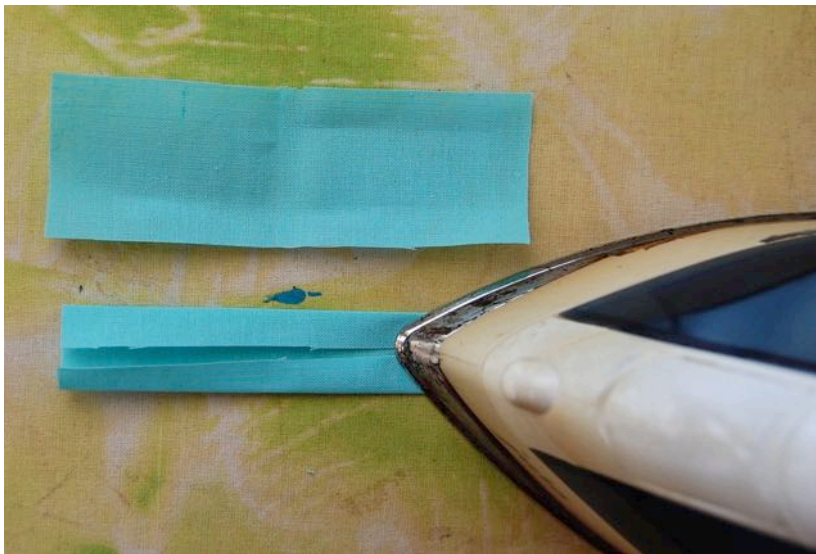
1. Prends la dernière pièce de tissu à motifs et épingle-la sur la pièce où il y a le visage du lapin, joli côté contre joli côté du tissu et bord à bord
2. Trace une marge de couture d'1cm



3. Couds à la machine sur la ligne. N'oublie pas les marches arrière au début et à la fin de ta couture.
4. Aplatis le travail au fer à repasser



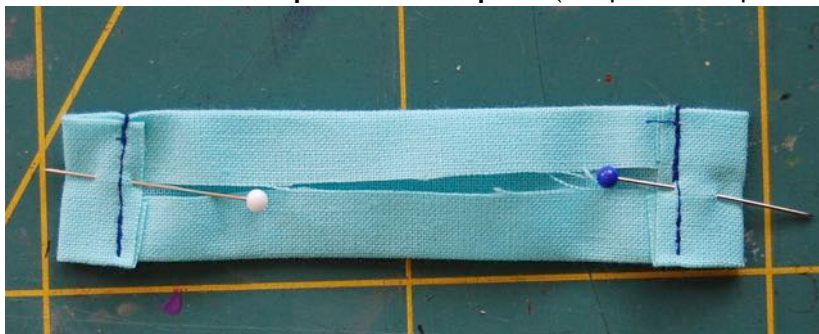
5. Prends les 2 rectangles de tissu et plie-les au fer à repasser comme sur les photos.



replier 1cm environ à droite et à gauche



6. Épingles les deux replis à droite et à gauche et fais une petite couture tout près du bord
Attention : avec un fil qui ne se voit pas ! (J'ai pris un fil qui se voit pour que tu voies bien)



7. Épingle les rectangles de tissu sur ton travail, comme sur la photo :

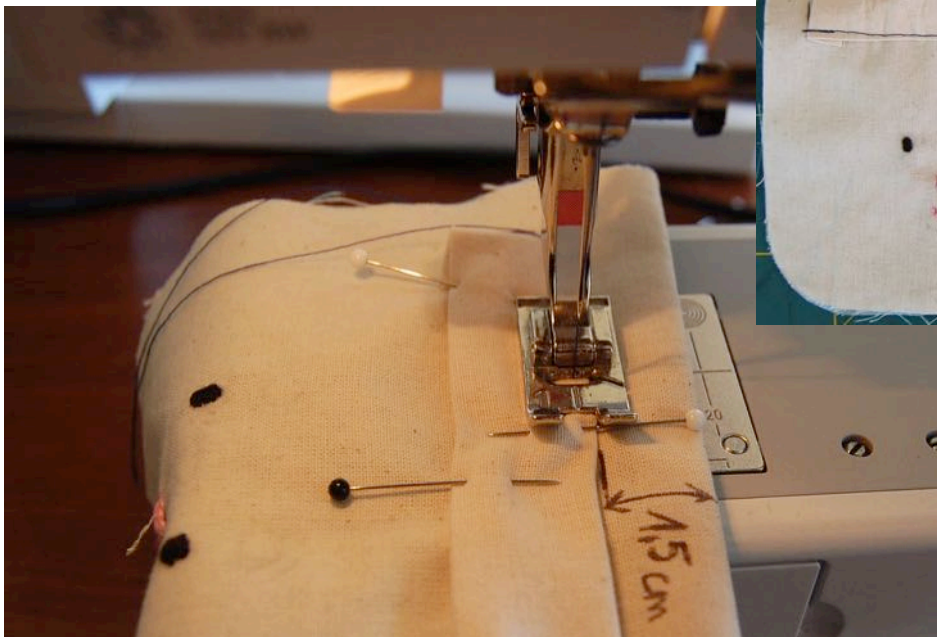
- à 1,5cm du haut de la pochette
- à 1,5 cm de la droite et de la gauche de la pochette



8. Couds en haut et en bas du rectangle (pas les petits côtés du rectangle !)tout tout près du bord, en laissant un ski du pied-de-biche à l'extérieur, comme sur la photo :

Attention : Couds avec un fil qui ne se voit pas.

N'oublie pas les marches arrière !



9. Refais la même chose avec le deuxième rectangle de tissu, sur la partie avec les oreilles.

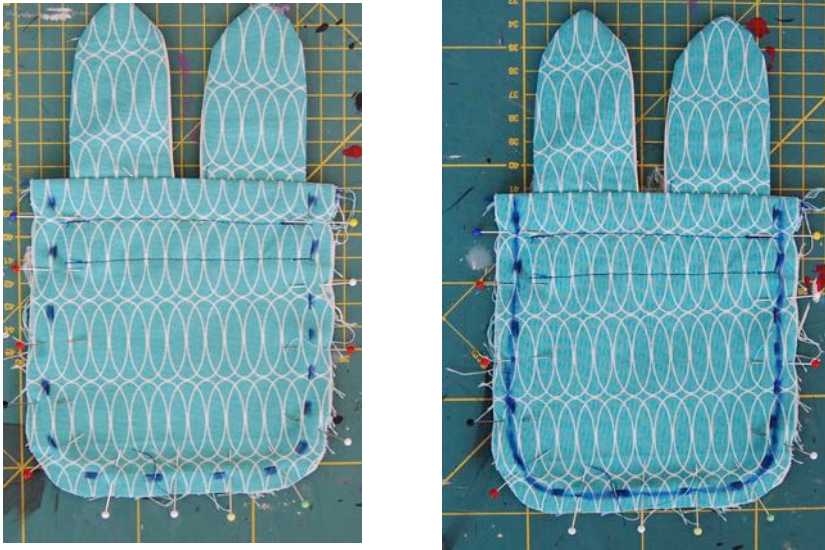
J'ai utilisé du fil foncé pour que tu voies bien sur la photo, mais tu utiliseras du fil qui ne se voit pas. Tu dois obtenir cela :



10. Épingle les deux parties de la pochette (celle avec le visage et celle avec les oreilles) **bon côté de la pochette contre bon côté de la pochette et bord à bord.**



11. Trace de petits traits de repère à 1cm le long du bord puis relie-les pour faire la marge de couture.



12. Couds à la machine sur la ligne sans oublier les marches arrière.

13. **Facultatif** : Si tu sais faire, tu peux surfiler le bord de la pochette pour éviter qu'il ne s'effile. Choisis le point zig-zag sur la machine à coudre et avec un ski du pied-de-biche à l'extérieur, fais un point zig-zag tout tout au bord.



14. Retourne la pochette à l'endroit !

Mettre les rubans :

1. Coupe deux bouts de ruban de 40 cm de long.



Tu passeras le premier ruban dans le couloir devant la pochette puis dans le couloir derrière la pochette.

Tu passeras le deuxième ruban de la même façon, mais tu feras le trajet dans l'autre sens.



2. Accroche une imperdable au bout du ruban et fais-le passer dans le couloir.

Pour faire avancer l'imperdable, il faut plier le tissu en accordéon



3. Une fois que tu as passé devant, continue le chemin en passant derrière la pochette.





4. Fais le trajet dans l'autre sens avec le deuxième ruban



5. Fais des petits noeuds au bout des rubans.

Ta pochette lapin est terminée !

